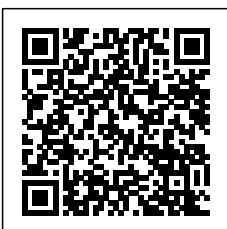
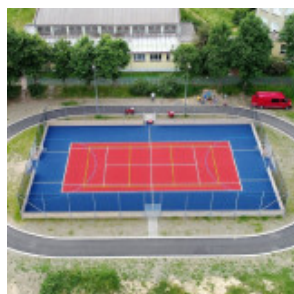


Moquette aiguilletée Plush Multisport

Reference: Moquette aiguilletée Plush Multisport

<https://www.amenagement-public.fr>



Informations & Devis:
infos@amenagement-public.fr

Description:

Revêtement de sol extérieur pour **terrains multisports** sous forme de **moquette aiguilletée**, le Plush conjugue avec succès confort et robustesse. Solution alternative au traditionnel gazon synthétique des **city-stades**, **plateaux Muga** et autres **aménagements sportifs multi activités**, le Plush est un **revêtement synthétique** qui se démarque par son **aspect doux et feutré**. La souplesse des fibres, comparable à celle du **velours** ou de la **feutrine**, permet de créer des surfaces de jeu particulièrement agréables et confortables à l'usage, tout en conservant la stabilité d'un gazon synthétique. Optimisé pour les **pratiques sportives**, notamment les sports de balle et de ballon, l'adhérence et l'amorti du revêtement offrent une **excellente qualité des appuis** et une **grande fluidité de jeu**.

Apprécié pour son confort de jeu et son rendu esthétique unique, le Plush n'en demeure pas moins tout aussi robuste et performant qu'un gazon synthétique. **Revêtement sportif** sans tuftage ni tissage, le Plush est obtenu par un procédé de consolidation mécanique des fibres appelé **aiguilletage** (needlepunch). Ce mode de fabrication, formant une surface de revêtement dense et homogène, confère au sol une excellente **résistance à l'usure** et **aux variations climatiques**. Revêtement synthétique hydro-perméable et stabilisé aux UV, le Plush garantit un **sol sportif stable et durable**.

Simple et rapide à mettre en œuvre, le Plush peut être **installé directement sur un sol dur** (enrobé, bitume...) ou **associé à une sous couche amortissante** (type Playbase, Ecopads) afin d'optimiser le confort et la stabilité du revêtement. Comme pour les aménagements sportifs extérieurs en gazon synthétique, les lés sont assemblés à l'aide de bandes de pontage, puis un **sablage** est appliqué pour lester et stabiliser l'ensemble.

Revêtement pour installations sportives disponible en **14 couleurs**, le Plush facilite la **création de zones de jeu contrastées** pour une meilleure lisibilité du terrain. Son large panel de couleurs garantit également une intégration harmonieuse et cohérente de l'aménagement sportif dans son environnement.

Détails techniques :

Composition : 100% polypropylène stabilisé aux UV

Hauteur de la fibre : 13 mm **Poids des fibres** : 1 300 g/m²

Épaisseur totale du revêtement : 18 mm **Poids total** : 1 560 g/m²

Couleurs : Vert, Bleu, Noir, Bordeaux, Gris, Lavande, Turquoise, Bleu marine, Ocre, Orange, Rouge, Vert olive, Terracotta, Jaune

Largeur de rouleau : 4 m

REPLISSAGE PAR SABLAGE :

Quantité par m² : 12 à 14 Kg **Granulométrie** : 0.5/1.0 mm