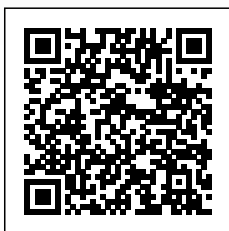


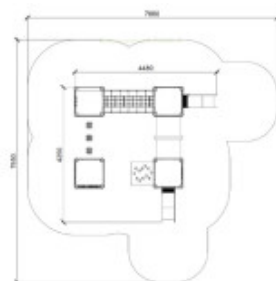
## Structure 4 tours LudiColors 400

Reference: Combinaison 4 tours LudiColors 400

<https://www.amenagement-public.fr>



Informations & Devis:  
infos@amenagement-public.fr



### Description:

Grimper, ramper, traverser, glisser... la combinaison multiactivités pour **aire de jeux extérieurs** LudiColors 400 offre le terrain de jeu idéal pour permettre aux tout-petits d'explorer toute l'étendue de leurs **capacités motrices** en toute confiance. Paroi d'escalade, pont de cordes, tunnel, toboggan... Au fil du parcours et des différentes activités, les enfants apprennent progressivement à **adapter leurs mouvements** et leurs déplacements **en fonction de l'environnement** dans lequel ils évoluent. **Structure pour aire de jeux** complétée de nombreux **panneaux d'éveil sensoriel**, la combinaison LudiColors 400 permet également de stimuler et de développer la **motricité fine** des tout-petits.

**Poteaux en aluminium**, panneaux en polyéthylène haute densité, visserie en acier inoxydable... Côté matériaux, la structure LudiColors 400 signe l'assurance d'une **aire de jeux robuste et durable**.

Inspirées par le **design** et les œuvres du **néoplasticisme** (mouvement artistique porté par des artistes comme De Stijl, Gerrit Rietveld, Piet Mondrian...), les **structures pour aires de jeux** de la gamme LudiColors se démarquent par leur **conception cubique** et leurs couleurs contrastées. Tout aussi ludique que fonctionnelle, l'**alternance des couleurs primaires** est utilisée pour accentuer les formes et les volumes qui composent les structures de jeux.

Certifiée **conforme à la norme** européenne EN 1176, le **parcours de motricité** LudiColors 400 répond pleinement aux exigences de sécurité relatives aux **aires de jeux publiques** en extérieur.

### Informations générales :

Tranche d'âge : 2-6 ans

Hauteur de Chute maximale : 60 cm

Certification : Conforme EN 1176

### Détails techniques :

Dimensions (L x l x H) : 448 x 425 x 206 cm

Zone de sécurité (L x l) : 788 x 765 cm

Hauteur de la plateforme : 60 cm

Type d'ancrage : à cheville / à enterrer et sceller sur plots en béton

**Matériaux** : Poteaux en aluminium 9x9cm. Plancher en polyéthylène haute de densité de 20 mm d'épaisseur avec revêtement antidérapant. Panneaux en polyéthylène haute de densité de 12/15/19 mm d'épaisseur. Glissière en HDPE (acier inox en option). Tunnel en polyéthylène. Visserie en acier inoxydable.