

Mousse de Protection Antichoc

Reference: Mousse Antichoc

<https://www.amenagement-public.fr>

Description:

Protection antichoc conçue sous forme de feuilles de mousse, cet accessoire permet d'**amortir les impacts physiques et matériels** en cas de collision. Contribuant à la fois à renforcer la sécurité des personnes et à protéger l'intégrité des équipements et des biens collectifs, la **mousse de protection antichoc** est utilisée dans de nombreux et divers domaines (Cours de récréation, parkings, entrepôts, EHPAD et hôpitaux...). Polyvalente et fonctionnelle, elle convient tout aussi bien aux **aménagement extérieurs** qu'aux **espaces intérieurs**.

La surface ondulée des **feuilles de mousse antichoc** offre une grande flexibilité et simplicité de pose. Qu'il s'agisse d'éléments ronds ou carrés, de bordures à angles saillants ou arrondis, les mousses antichoc, légères et faciles à manipuler, s'adaptent à toutes les formes et à tous les matériaux (bois, métal, béton...). Conçues en Polymat®, un matériau non toxique, imputrescible et résistant aux UV, elles garantissent une **excellente tenue face à l'usure** et aux variations climatiques. Proposées dans un large choix de couleurs, les mousses de protection anti-choc assurent une intégration naturelle et harmonieuse dans tous les environnements.

Informations générales :

Matériaux : Mousse en Polymat®, un mélange d'EVA (Éthylène-Acétate de Vinyle) avec charge inorganique et divers pigments.

Couleurs : Jaune, Orange, Rouge, Vert, Bleu foncé, Bleu clair, Noir, Gris, Blanc

Classement de réaction et de résistance au feu : Catégorie 3 (non toxique). Classe 1, Bfl-s1 (ignifuge).

Absorption d'eau : Aucune

Détails techniques :

MOUSSE ANTI-CHOC ÉPAISSEUR 28 MM

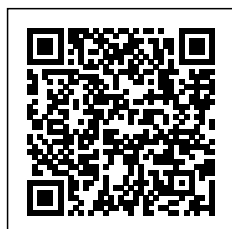
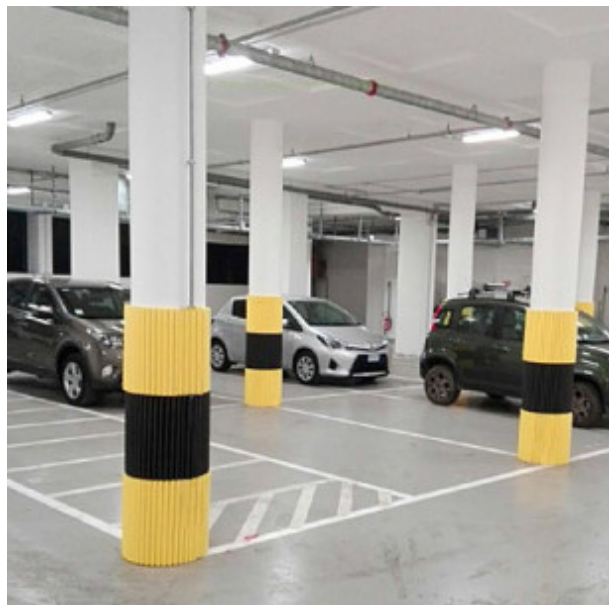
Dimensions : 90 x 200 cm **Épaisseur :** 28 mm

Poids : 7 kg/ feuille

MOUSSE ANTI-CHOC ÉPAISSEUR 22 MM

Dimensions : 100 x 200 cm **Épaisseur :** 22 mm

Poids : 6 kg/ feuille



Informations & Devis:
infos@amenagement-public.fr

