

AMENAGEMENT  
**PUBLIC.fr**

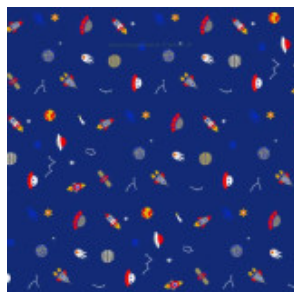
## Gazon à thème Vaisseaux spatiaux

Reference: TurfTale Thème Vaisseaux spatiaux

<https://www.amenagement-public.fr>



Informations & Devis:  
[infos@amenagement-public.fr](mailto:infos@amenagement-public.fr)



### Description:

**Gazon synthétique** pour aires de jeux de la gamme TurfTale, sur le **thème des vaisseaux spatiaux**. Soucoupes volantes, fusées, planètes, astéroïdes... Propice aux jeux de rôle et de simulation, ce thème transporte les enfants dans une captivante **exploration de l'univers**, où chaque pas ouvre la porte d'une nouvelle aventure spatiale. Idéal pour enrichir les **thématiques des aires de jeux** autour du **cosmos** et de la **conquête de l'espace**, ce gazon à thème crée un décor immersif dans lequel **l'imagination et la créativité des enfants** s'expriment sans limites.

**Gazon synthétique tufté**, les différents **motifs et illustrations** sont directement intégrés à la structure même du gazon. Contrairement à une simple impression en surface, la **fabrication par tuftage** permet d'obtenir une **qualité de finition optimale** tout en garantissant une **excellente résistance à l'usure**. La densité et la souplesse des fibres contribuent également à créer une **texture de gazon artificiel** particulièrement **douce et agréable au toucher**. Imputrescible et résistant aux variations climatiques, ce gazon thématique **intègre un système de drainage** performant permettant d'évacuer rapidement les eaux de pluie. Comme pour toute aire de jeux en gazon artificiel, la fonction de sol amortissant est assurée par la pose d'une **sous couche amortissante** (type Playbase, Ecopads...).

### Détails techniques :

#### CARACTÉRISTIQUES DE LA FIBRE :

Composition : Polyéthylène monofilament texturisé Hauteur de la fibre : 17 mm Hauteur de la fibre développée : 19 mm

Nombre de touffes par m<sup>2</sup> : 84 000

Decitex : 5 500 dtex

#### CARACTÉRISTIQUES DU SUPPORT :

Support principale : Polypropylène Poids : 155 g/m<sup>2</sup>

Support secondaire : Adhésif thermofusible 100% polypropylène Poids : 1 048 g/m<sup>2</sup>

Diamètre de perforation : 4 mm Nombre de perforations par m<sup>2</sup> : 100

#### CONDITIONNEMENT :

Dimensions des rouleaux (Lxl) : 20 x 2,4 m

Poids total : 2 993 g/m<sup>2</sup>